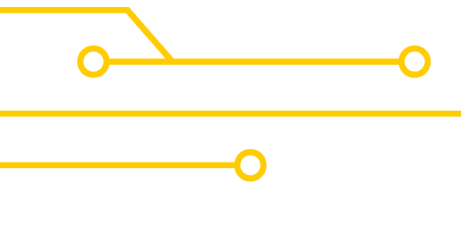




PROGRAM JAZYKOVÉ VÝUKY

2024

PODMÍNKY A INFORMACE



29.5.2024, ver.1

JABLONTRON



Jazyková výuka

POTŘEBY

- jednotné podmínky ve všech firmách skupiny Jablotron
- optimalizace související administrativní podpory (organizace lekcí, omluvenky, náhrady, fakturace, řízení složení skupin)
- zvýšení kvality výuky (standarty, obsah, úroveň lektorů)
- zvýšení úrovně jazykových znalostí a komunikačních schopností zaměstnanců
- zvýšení efektivity vynaložených nákladů

ŘEŠENÍ

- Jeden kvalifikovaný dodavatel – jazyková škola s kvalitními lektory a působností pokrývající všechny jablotronní lokality:

jamesCOOK
languages

Jazyková výuka – rámcové podmínky

KDO?

- zaměstnanci, kteří mají znalost jazyka v kvalifikačních požadavcích, tj. podmínka výkonu práce
- účast na jazykové výuce schválil ředitel úseku

JAK?

- prezenčně či online dle preference zaměstnance
- skupinové lekce pro 4-5 studentů na stejné úrovni, s podobnými potřebami v zaměření (obchodní vs. technické zaměření slovní zásoby)
- individuální lekce pro ředitele, top mngmt a vybrané zaměstnance se speciálními potřebami (po schválení členem správní rady)
- dle výukových plánů navržených jazykovou školou
- s podporou výukové aplikace (studijní materiály a podklady pro praktické procvičování, hodnocení, komunikace s lektorem, administrativa apod.)
- bez vyřizování emailů a telefonních hovorů, s respektem ke kolegům i lektorovi

Jazyková výuka – rámcové podmínky

KDY?

- mimo hlavní pracovní dobu 9:30 - 14:00 hod.
- 1x týdně 60 min

KDE?

- v zasedacích místnostech pro interní účely
- v jiných vhodných prostorech, kde se studenti a zaměstnanci navzájem neruší
- využití firemních prostor pro soukromou výuku (mimo firemní program) je možné, firemní výuka a provozní potřeby však mají za všech okolností přednost, místnosti musí být k těmto účelům na vyžádání uvolněny

Jazyková výuka – rámcové podmínky

KOLIK?

- min 75% účast na výukových lekcích (s využitím systému efektivních náhrad jazykové školy)
- do min. účasti se nezapočítávají včasné omluvené: dovolené, služební cesty, překážky na straně zaměstnance
- je-li to efektivně možné, plánují zaměstnanci dovolené a služební cesty tak, aby jazyková výuka nebyla v průběhu roku zásadním způsobem omezena
- omluva nejpozději 24h před začátkem lekce, na pondělní lekce do 15:00 h v pátek (v aplikaci jazykové školy)
- min 1 účastník, jinak je skupinová lekce jazykovou školou automaticky zrušena
- na příchod déle než 10min po začátku lekce je pohlíženo jako na neomluvenou absenci
- za neomluvenou absenci může být uplatněna srážka ze mzdy zaměstnance ve výši 200Kč - bude uplatněno zpětně až při opakovaném výskytu (tj. po první neomluvené absenci bez srážky, po druhé bude strženo 400 Kč, následně bude srážka 200 Kč provedena již po každé další neomluvené absenci)
- náhlé provozní překážky (pracovní povinnosti) lze zpětně omluvit až 72h od začátku lekce, pokud vedoucí potvrdí jejich neodkladnost
- je kolegiální plánované absence hlásit nejen lektorovi, ale i ostatním účastníkům lekce co nejdříve, aby měli možnost efektivněji reagovat (platí zejména v období letních prázdnin)

Jazyková výuka – rámcové podmínky

TESTOVÁNÍ?

- 1x ročně
- provádějí lektoři, kteří vedou lekce
- formou testu ve standardizované formě orientovaného na probíranou látku
- zaměřené na všechny oblasti jazykových dovedností: mluvený projev, gramatika, slovní zásoba, porozumění (poslech / text)
- zohledňuje také přístup studenta k jazykové výuce, jeho aktivitu během roku

POKRAČOVÁNÍ?

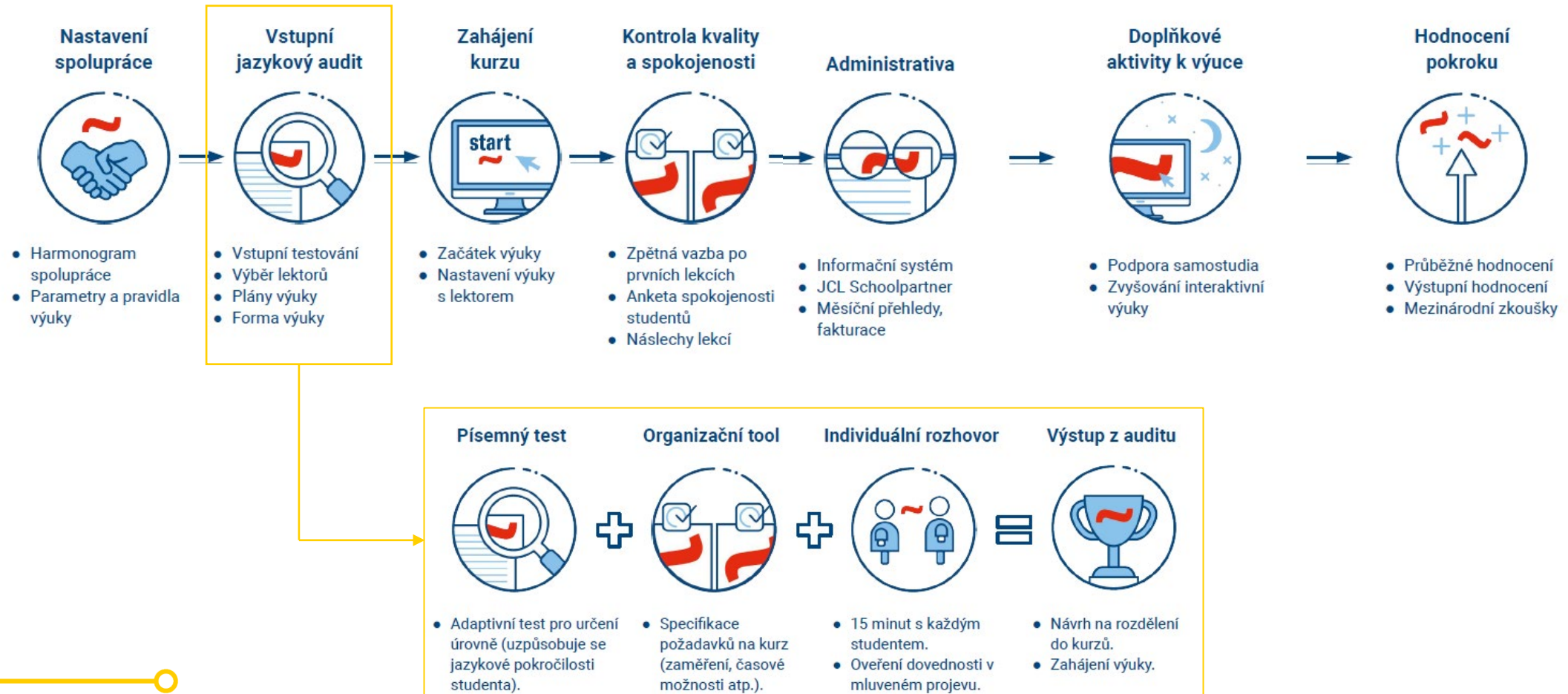
- při splnění podmínky min 75% účasti na lekcích
- při dokončení 100% studijních aktivit dle plánu výuky, přičemž minimálně 85% výukových aktivit musí mít zaměstnanec splněných do 31.11., 100% pak do poloviny ledna
- při prokazatelném zlepšení jazykových kompetencí oproti předchozímu stavu (výsledky testu a hodnocení přístupu zaměstnance ke studiu v průběhu celého roku lektorem).

Jazyková výuka – rámcové podmínky

KOMUNIKACE?

- **speciální požadavky či žádosti výjimky z pravidel** a podmínek jazykového programu předkládají zaměstnanci ke schválení řediteli úseku
- **k samotné výuce**, jejímu obsahu, průběhu, omluvenky apod. přímo mezi zaměstnancem – studentem a konkrétním lektorem / jazykovou školou prostřednictvím výukové aplikace
- kontaktní osobou v jazykové škole je Jana Poskerová (jana.poskerova@jcl.cz, 773 794 220)
- kontaktními osobami v záležitostech týkajících se **podmínek jazykového programu**, využití firemních prostor apod. jsou:
 - JA + JCS: Bohdana Jiskrová, koordinátorka administrativní podpory (bohdana.jiskrova@jablotron.cz, 775 780 130)
 - JPCBA: Adéla Vojtěchová, recepční (adela.vojtechova@jablotron.cz, 608 800 385)

System fungování JCL



SHRNUTÍ - hlavní změny v koncepci



1. Koncepční program s podmínkami účasti
2. Bez finančního příspěvku zaměstnance
3. Jediný dodavatel jazykové výuky vč. administrativního zajištění
4. Noví lektori
5. Zavedení online výuky
6. Výukové plány s obsahem vyžadujícím aktivitu zaměstnance i mimo lekce
7. Testování jazykových znalostí